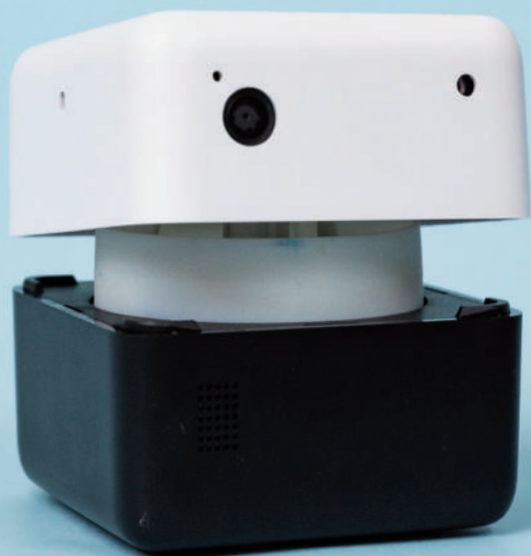




顔認証で業務を自動化 PLEN Cube



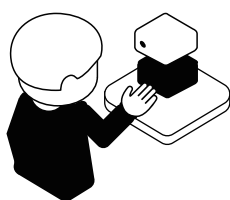
現金はもちろん、会員カードもスマホもない

顔をかざすだけ！

PLEN Cube は顔を認識します。顔をパスコードにしてあらゆるオンラインサービスにアクセスすることで、あなたのサービスのオペレーションを自動化・キャッシュレス化します。

顧客の顔を認識し、個別に対応 業務のオートメーション化を手軽に導入

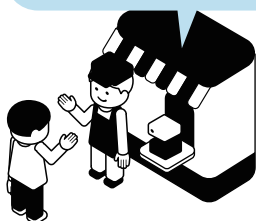
佐藤様
今日は10時の予約ですね。



無人受付対応

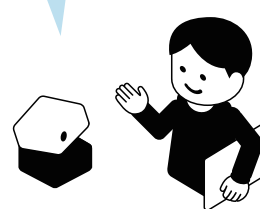
いつものお願い。

コーヒーひとつですね。



常連客への対応

おはようございます
田中さん。
ドアを解錠します。



入退館管理

他、顧客情報データ化(来店情報、注文履歴など)・キャッシュレス決済・来店通知など

- ・ 人手不足を解消し、顧客の行動や注文などをデータ化
- ・ 顔認識機能で顧客情報に基づいた接客を行い、常連客にさらに身近に感じてもらえる店舗運営を
- ・ 受付や入退管理業務などの無人化、自動データ化など手間のかかる業務をサポート

※システムの利用にはクラウドサービスプランへの加入が必要です。
サービスに合わせた会話のカスタマイズなど、詳細は当社担当までお問い合わせください。



箱型アシスタントなのに表情豊かにおもてなし

カメラがついたヘッドが上下左右に動き声がする方向を確実に察知し視線をあわせて個人個人と会話することができます。業務以外の雑談はもちろんのこと、ダンスすることもできます。



製品仕様

主な機能

顔認証 (フェイストラッキング)
音声認識
撮影機能 (写真, 動画, パノラマ)
その他 (家電操作、天気予報、各種 WEB サービスとの連携)

顔認識機能

顔の認識にかかる時間: 0.8 秒 / 一人
認識距離: 2 m 以内なら確実 (標準的な日本人)
顔追跡対応速度: 距離 2 m で歩行速度 (時速 4 km) を追尾

音声認識機能

10db 以上を推奨 (70db の騒音環境で 80db で発声する必要有り)

バッテリー持続時間

静的な使用で最大 6 時間、モーターを動作しっぱなしで 2 時間

人感センサー (赤外線受光式)

画角が上下左右 60 度、中心から 30 度ずつ、距離 2.5m に入ったものは認識、センサの取得する周期 2 ~ 4 秒で変動

サイズ 74×74×74 mm

通信 Wi-fi, Bluetooth

カメラ VGA(640x480)~FullHD(1920x1080),5Mpixel

CPU Cortex™-A9 MPcore™ Quad Core

家電コントロール

赤外線、IFTTT、Bluetooth、Wi-Fi に対応する機器 (テレビ、エアコン、照明など)

頭部稼働範囲



プロジェクトに合わせてカスタマイズ可能

プロジェクトに合わせたカスタマイズにも対応できます。個別見積もりとなりますのでお問い合わせください。

PLEN Cube を活用したプロジェクト

みまもり花子 PLEN Cube (介護保険適用認定)

株式会社サイチ取り扱いの介護用 PLEN Cube。ドア開閉センサと連動し大切な方の不意の外出を見守ります。顔を登録した方のみを検知、検知した顔を撮影し、最大 3 人のスマホやパソコンへ通知設定が可能です。



お問い合わせ

株式会社トッパン・コスモ

〒530-0005 大阪市北区中之島 2-3-18 中之島フェスティバルタワー

☎ 06 (6345) 2155